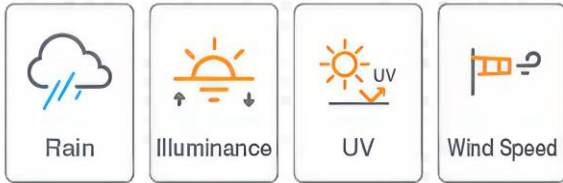


# Smart City Health Towers

スマートシティヘルスタワー



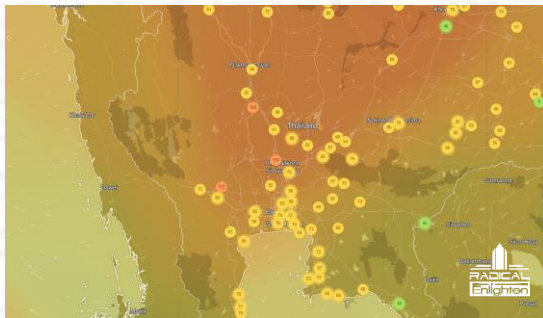
Weather Station Sensors  
気象観測所のセンサー



ในเขตเมืองและชนบท สถานีตรวจวัดสภาพอากาศที่เชื่อถือได้ มีความสำคัญอย่างยิ่งในการปกป้องสุขภาพของประชาชน โดยการตรวจวัดอุณหภูมิ ความชื้น ระดับรังสียูวี และคุณภาพอากาศอย่างต่อเนื่อง ข้อมูลจากสถานีวัดสภาพอากาศเหล่านี้สามารถแจ้งเตือนล่วงหน้าให้ประชาชนหลีกเลี่ยงและป้องกันความเสี่ยงที่เกิดขึ้นกับสุขภาพ เช่น โรคลมแดด และปัญหาระบบทางเดินหายใจได้



บริษัท **Radical Enlighten** จำกัด เราให้บริการระบบตรวจวัดสภาพอากาศแบบครบวงจร ออกแบบมาเพื่อเก็บข้อมูล วิเคราะห์ และแจ้งข้อมูลสำคัญเกี่ยวกับสิ่งแวดล้อม ตอบสนองความต้องการของชุมชนในประเทศไทย ช่วยให้หน่วยงานท้องถิ่นและประชาชนมีข้อมูลพร้อมที่จะรับมือและป้องกันภัย สร้างสภาพแวดล้อมที่ปลอดภัยและสุขภาพดีขึ้นสำหรับทุกคน



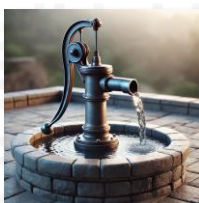
ระบบ Smart city Health Weather Central  
スマートシティヘルス セントラル



แสดงการแจ้งเตือนบนจอ LED กลางแจ้ง เพื่อแจ้งให้ประชาชนในพื้นที่รับทราบ

ทำหน้าที่รับข้อมูลสภาพอากาศและประเมินความเสี่ยงที่จะเกิดโรคลมแดด (Heat Stroke) โดยสามารถทำนายล่วงหน้าเพื่อทำการแจ้งไปยังประชาชนผ่านช่องทาง Application, จอ LED ในชุมชน, SMS หรือส่งเข้าหน้าที่ภาคสนามไปยังพื้นที่นั้น

- 1 เจ้าหน้าที่รับการแจ้งเตือนและตรวจสอบข้อมูลจากแอปพลิเคชันหรือหน้าจอควบคุมส่วนกลาง
- 2 แจ้งเตือนทาง SMS หรือโทรศัพท์ให้ประชาชนในพื้นที่ แจ้งอันตรายและแนะนำการป้องกัน



- 3 จัดเจ้าหน้าที่เข้าพบประชาชนในพื้นที่เสี่ยงโดยตรง โดยเฉพาะบุคคลกลุ่มเปราะบาง เพื่อให้คำแนะนำและการช่วยเหลือ



เพื่อให้บรรลุเป้าหมายในการป้องกันการเกิดโรคลมแดดในประชาชนโดยเน้นการ

- ดื่มน้ำให้เพียงพอ
- หลีกเลี่ยงการทำกิจกรรมนอกบ้านในช่วงที่อากาศร้อนที่สุด

## SENSOR



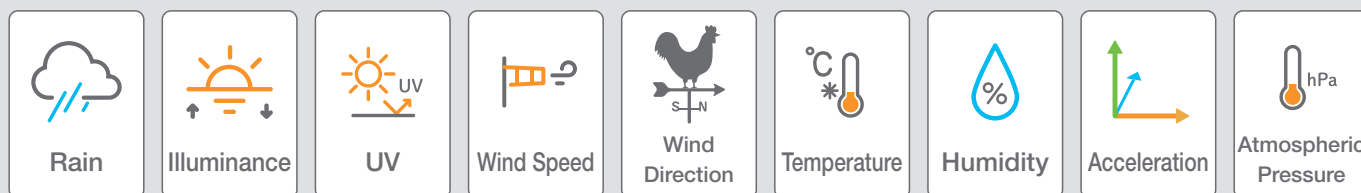
**Simplifying and lowering the cost of environmental measurements while maintaining familiarity.**

# Smart Environment Sensor

# MHP-SCP03

Series

- > An ultra-compact all-in-one type that can measure 9 environmental conditions with 8 types of sensors.
- > Compact, low cost and easy to install.
- > Multi-point installation enables pinpoint and wide range data acquisition.



## Specification

Operating Temperature	-20 ~ 50°C
Power Supply	2.2 ~ 3.3V
Interface	RS485
IP Rating	IPX3
Weight	1.8kg (Total weight including fixtures)
Power Consumption	42.9mW (Continuous Measurement Normal Mode)
Attachable Pole Diameter	φ90 ~ φ340 mm

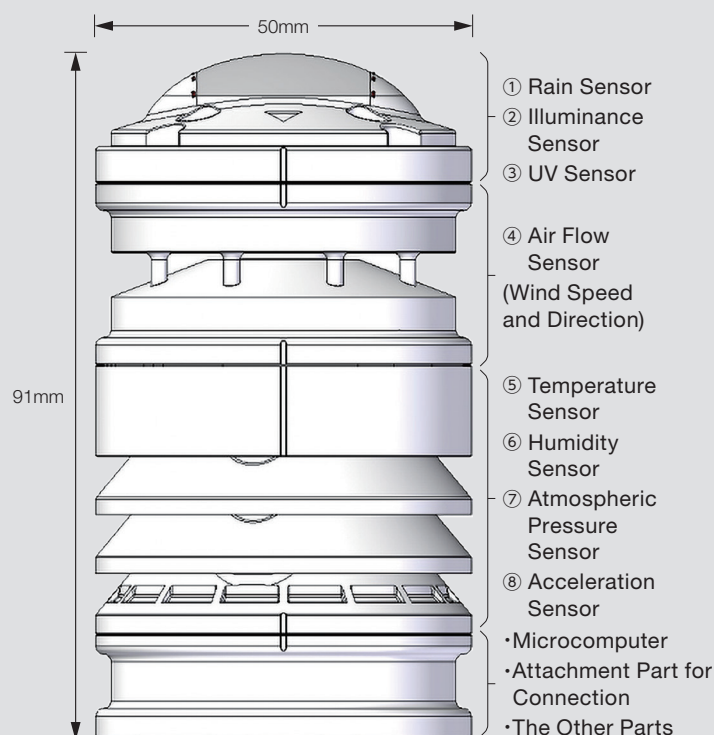
## Measurement Range

Rain	(0 ~ 20) mm/h*1
Illuminance	0 ~ 150,000 lx
UV	0 ~ 100 W/m <sup>2</sup>
Wind Speed	0 ~ 25 m/s
Wind Direction	0.1 ~ 360 deg*2
Temperature	-20 ~ +50 °C
Humidity	0 ~ 100 %RH
Atmospheric Pressure	600 ~ 1,100 hPa
Acceleration	0 ~ 4 G

\*1 The rain sensor does not measure rainfall, but detects the rain and to which degree in 5 levels.

\*2 Wind direction 0 means calm

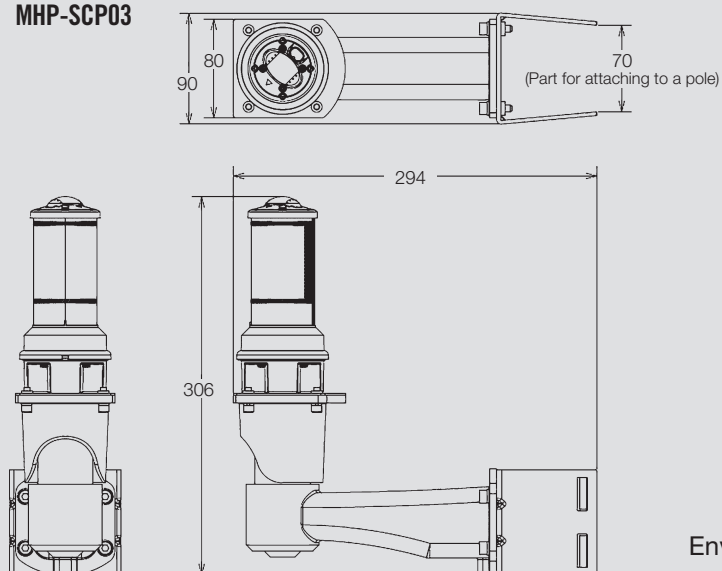
## Actual Size



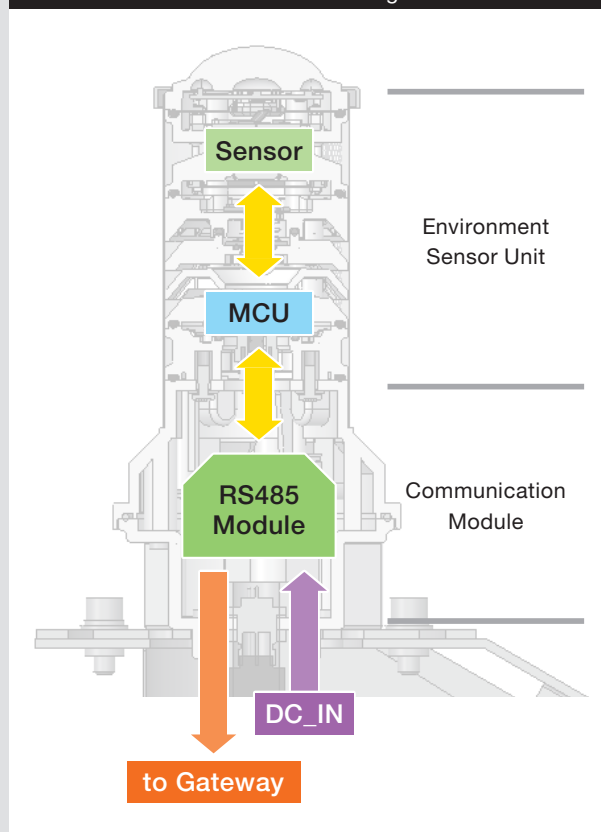
## Dimensions

(mm)

### MHP-SCP03



## Installation and Communication Image



### Environment Sensor



## Notes

- We do not customize this product because this is a standard product.
- Since it is designed to keep costs down and for an "easy installation", it is not equivalent to the certified meteorological instruments used in meteorological observation facilities that submit notifications to the director of the Meteorological Agency.
- Data acquired by environmental sensors cannot be used for public weather information or forecasts, as they are not certified as meteorological instruments. Please use it as supplementary data. (Article 9 of the Meteorological Service Law in Japan)
- This product is designed, manufactured and sold for generic use as consumer and industrial use, and it is not intended to be used in specific fields such as space, aviation, military, defense, medical, nuclear power, disaster prevention, and various safety devices, where quality or reliability are vital.
- When installing in a country other than Japan, it is necessary to check the weather laws and regulations of the country.

